



DATA
TERRA



| 8 novembre 2024 | Atelier télédétection - Avignon
Camille BLANDIN (OPenIG) & Lorette MARCOU (Data Terra - THEIA)

L'E-INFRASTRUCTURE DE RECHERCHE

DATA TERRA

ET SON DISPOSITIF DES

ANIMATIONS RÉGIONALES THÉMATIQUES

L'EXEMPLE DE L'ART OCCITANIE

Explorer les réponses opérationnelles de suivi des territoires





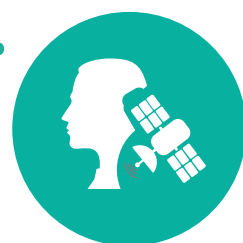
UNE E-INFRASTRUCTURE DE RECHERCHE DÉDIÉE AU SYSTÈME TERRE

UNE MISSION :

Développer un dispositif global d'accès et de traitement de données, produits et services pour adresser des enjeux scientifiques et des défis sociétaux interdisciplinaires.

TROIS OBJECTIFS :

1.



Soutenir la recherche
en données environnementales
en leur donnant accès à de
meilleures infrastructures, à une
meilleure FAIRisation de leurs
données

2.



Innovover
en soutenant l'émergence de
nouveaux produits et services
interdisciplinaires, qui dépassent
les structures actuelles.

3.



Faire connaître
ces données, services et produits
à la société pour aider à
répondre aux enjeux auxquels
elle est confrontée

COMMENT ATTEINDRE CES OBJECTIFS ?

LES ORGANISMES DE RECHERCHE QUI SOUTIENNENT DATA TERRA :



DES LIENS ÉTROITS AVEC LES AUTRES SYSTÈMES DE COLLECTE, STOCKAGE ET DIFFUSION DE DONNÉES :

Coordination et articulation avec les **Observatoires des Sciences de l'Univers (OSU)** et les **Services Nationaux d'Observation (SNO)**

En France

En Outre-Mer

A l'étranger

Soit près de 500 scientifiques, ingénieurs et techniciens !

AU SEIN DE DATA TERRA, UN ACCÈS À UNE EXPERTISE, DES DONNÉES ET DES SERVICES THÉMATIQUES

5 Pôles de données et services pour couvrir l'ensemble des thématiques du Système Terre :

Biodiversité | Inventaires de biodiversité végétale et animale

 Pôle National de Données de Biodiversité

Terre solide | Déformation des sols, risques telluriques, sous-sols

Atmosphère | Qualité de l'air, Panache de fumée, émissions de carbone

 AERIS

 ForM@Ter

Dispositif Institutionnel National d'Accès Mutualisé en Imagerie Satellitaire très haute résolution et services associés

 DATA TERRA  DATATERRA DINAMIS

Océan | Trait de côte, fonds marins, qualité de l'eau

 ODATIS

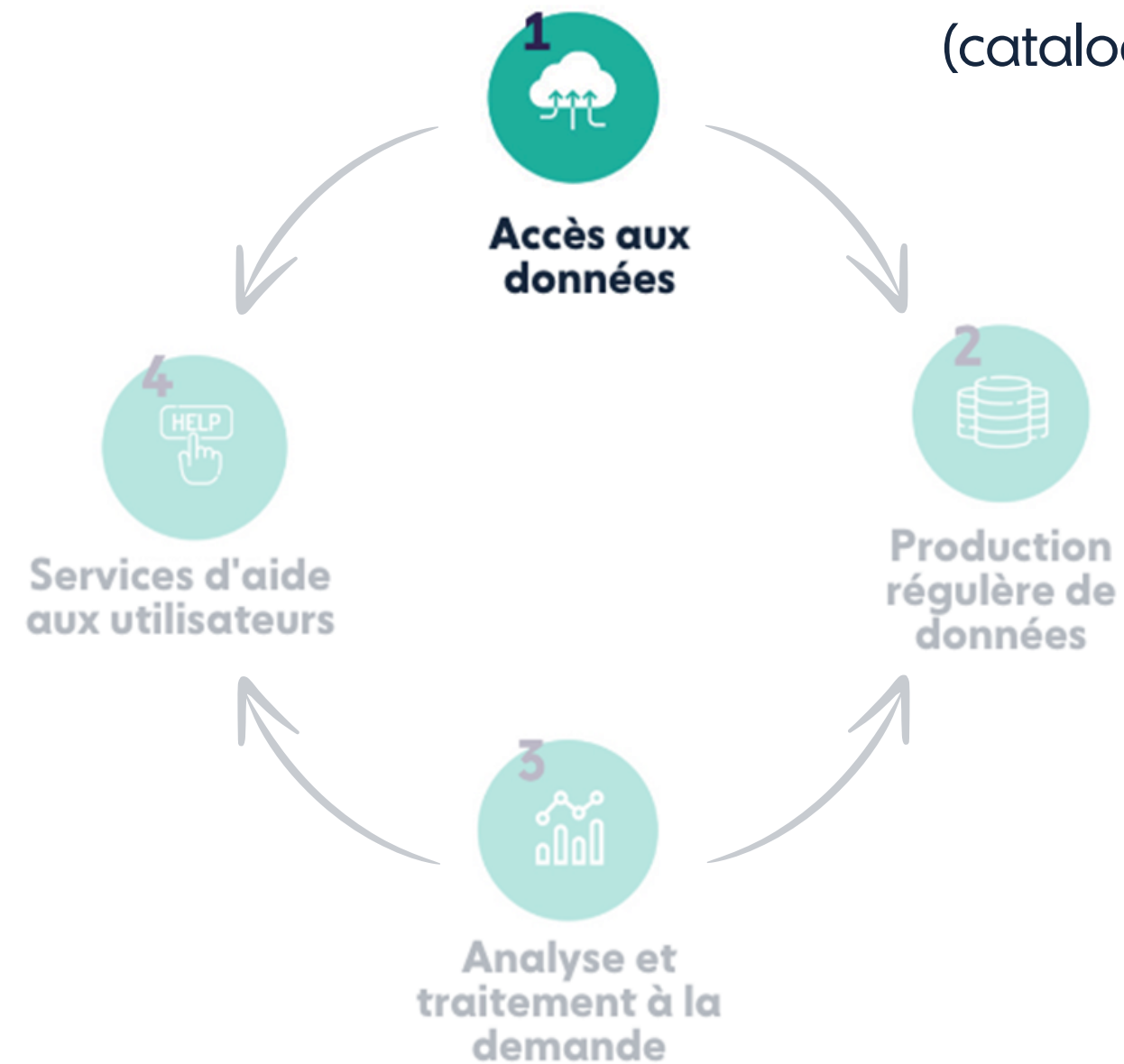
 Theia

Surfaces continentales | occupation des terres, eaux, cryosphère, végétation, sols, écosystèmes, santé

DES SERVICES INTÉGRÉS TOUT AU LONG DU CYCLE DE LA DONNÉE

Faire le lien
avec les producteurs
de la donnée

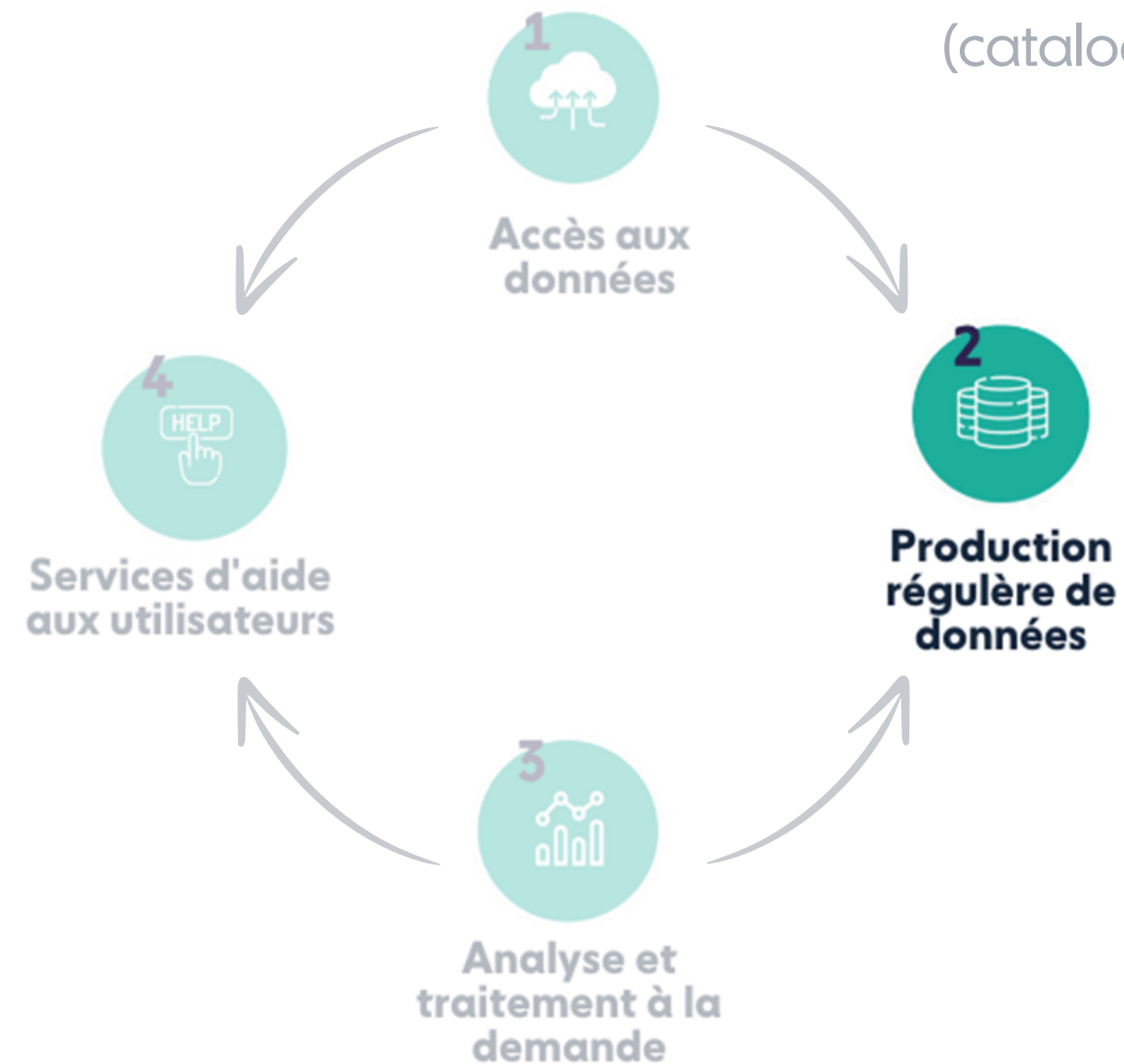
Créer des accès
à des services dédiés à
ces données
(catalogues...)



DES SERVICES INTÉGRÉS TOUT AU LONG DU **CYCLE DE LA DONNÉE**

Faire le lien
avec les producteurs
de la donnée

Créer des accès
à des services dédiés à
ces données
(catalogues...)

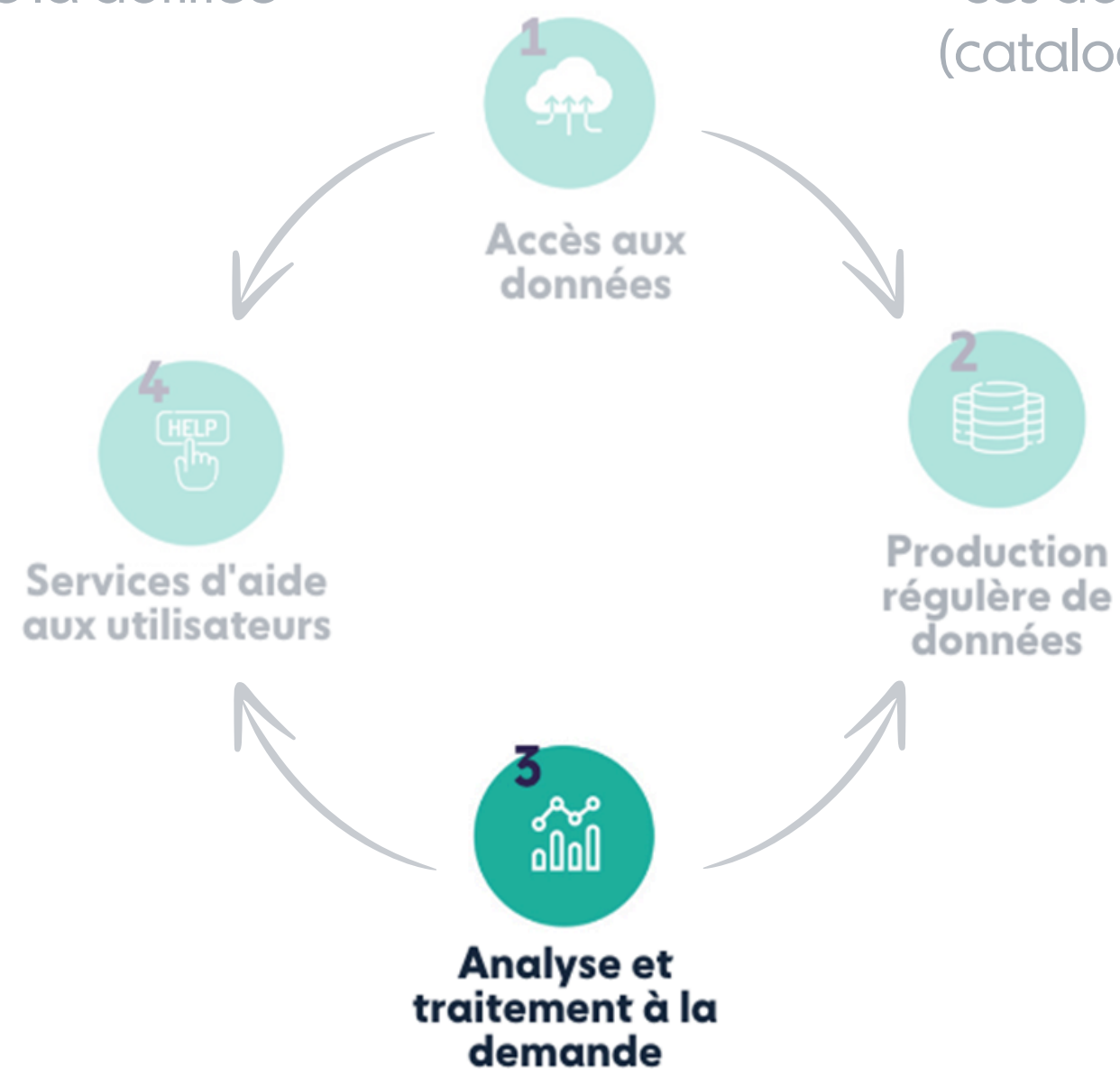


Organiser la production,
en contribuant à
l'amélioration de la
qualité des métadonnées

DES SERVICES INTÉGRÉS TOUT AU LONG DU CYCLE DE LA DONNÉE

Faire le lien
avec les producteurs
de la donnée

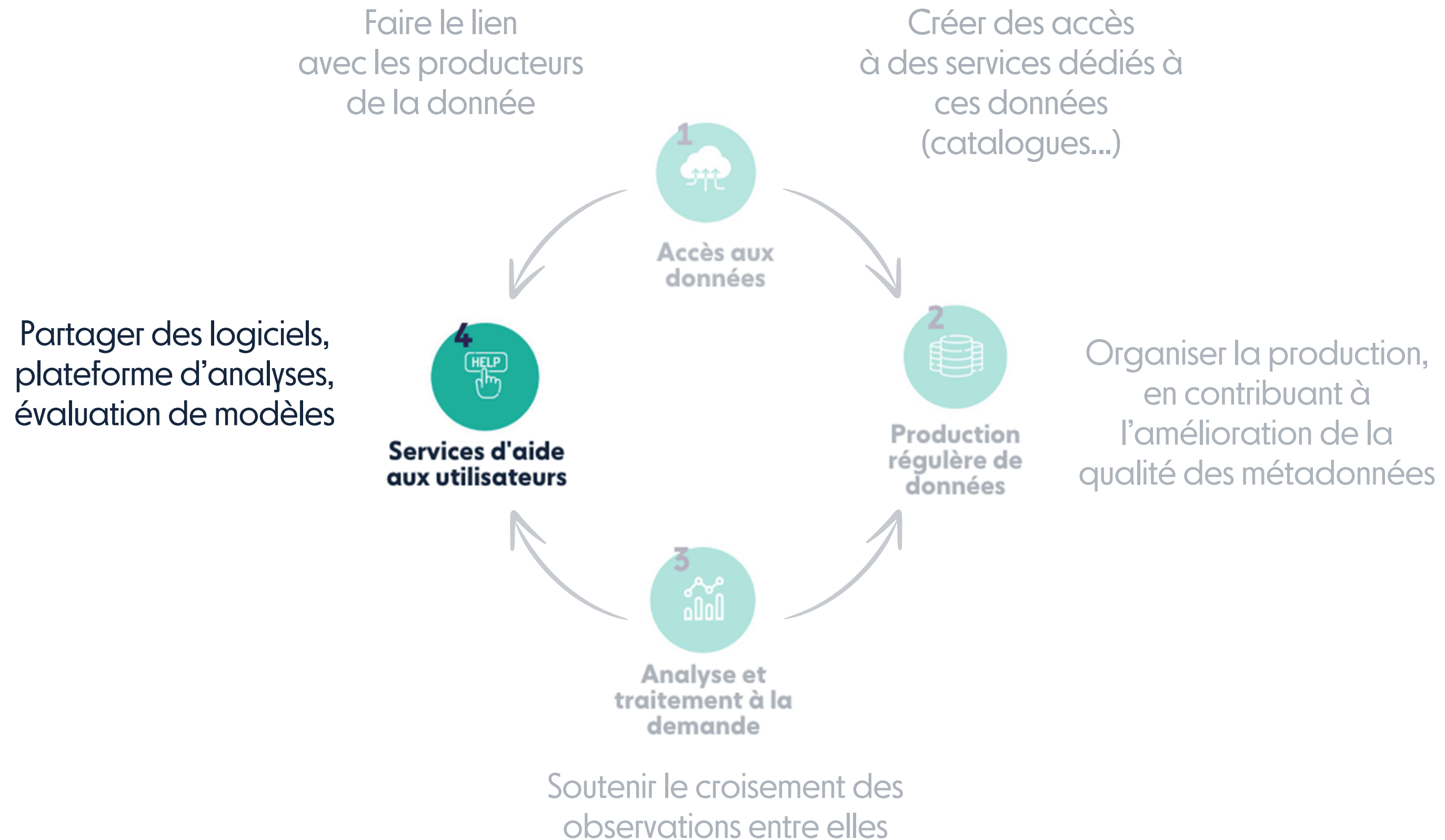
Créer des accès
à des services dédiés à
ces données
(catalogues...)



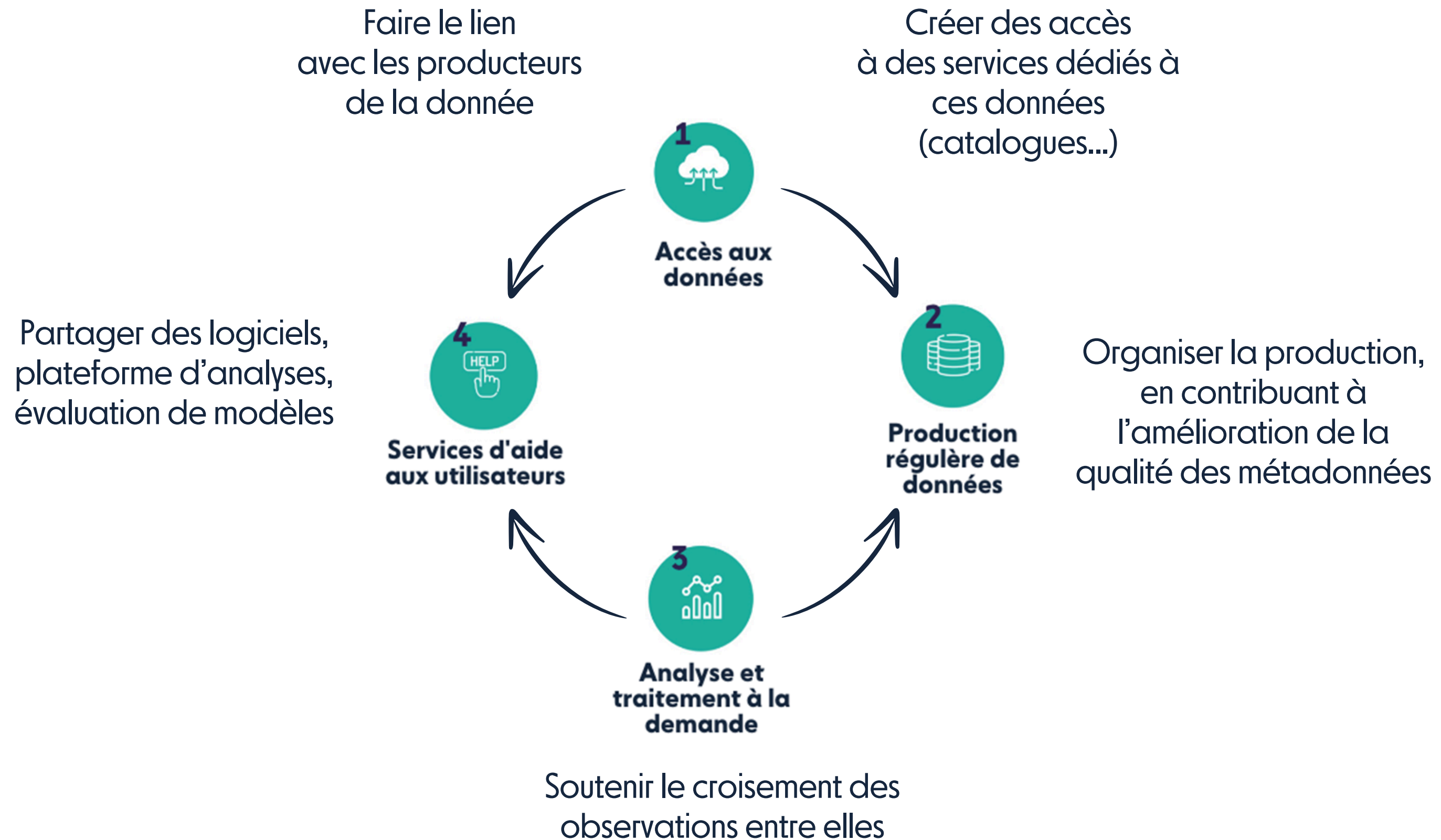
Organiser la production,
en contribuant à
l'amélioration de la
qualité des métadonnées

Soutenir le croisement des
observations entre elles

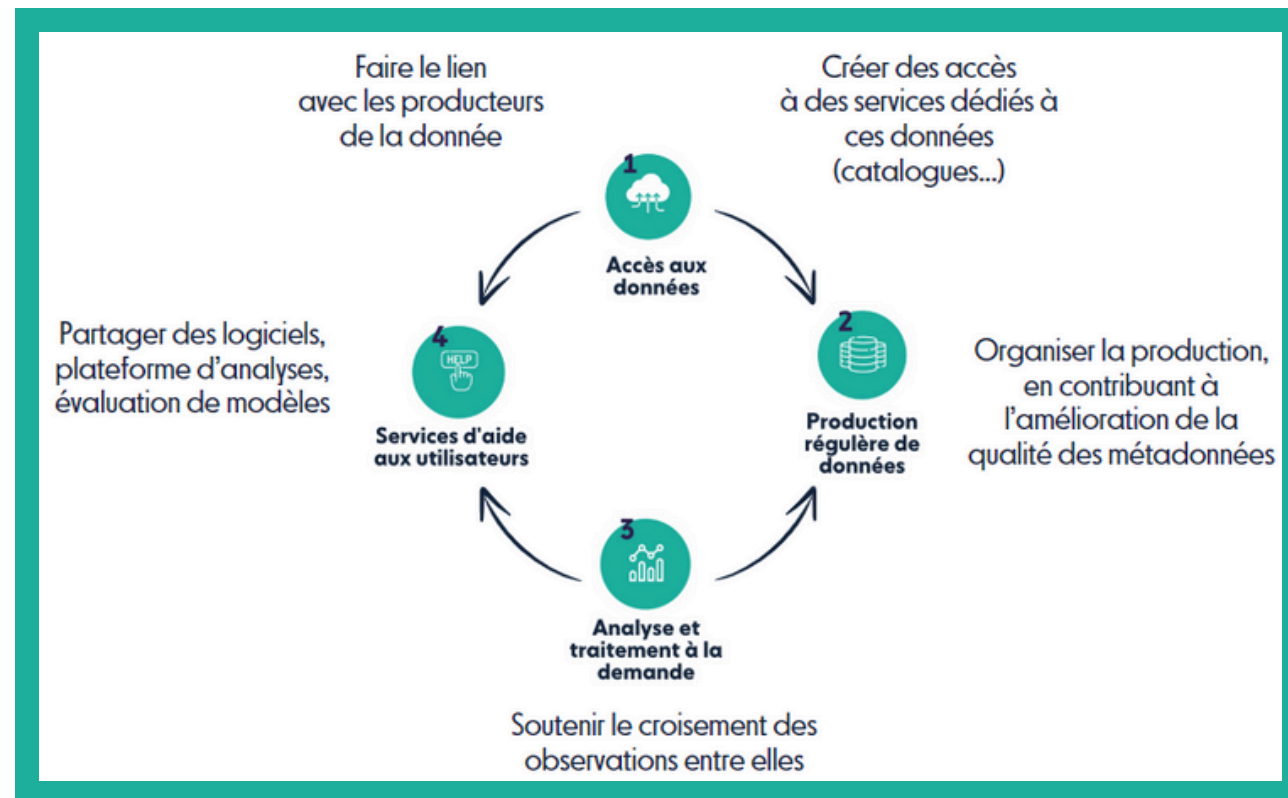
DES SERVICES INTÉGRÉS TOUT AU LONG DU CYCLE DE LA DONNÉE



DES SERVICES INTÉGRÉS TOUT AU LONG DU CYCLE DE LA DONNÉE



DES SERVICES INTÉGRÉS TOUT AU LONG DU CYCLE DE LA DONNÉE

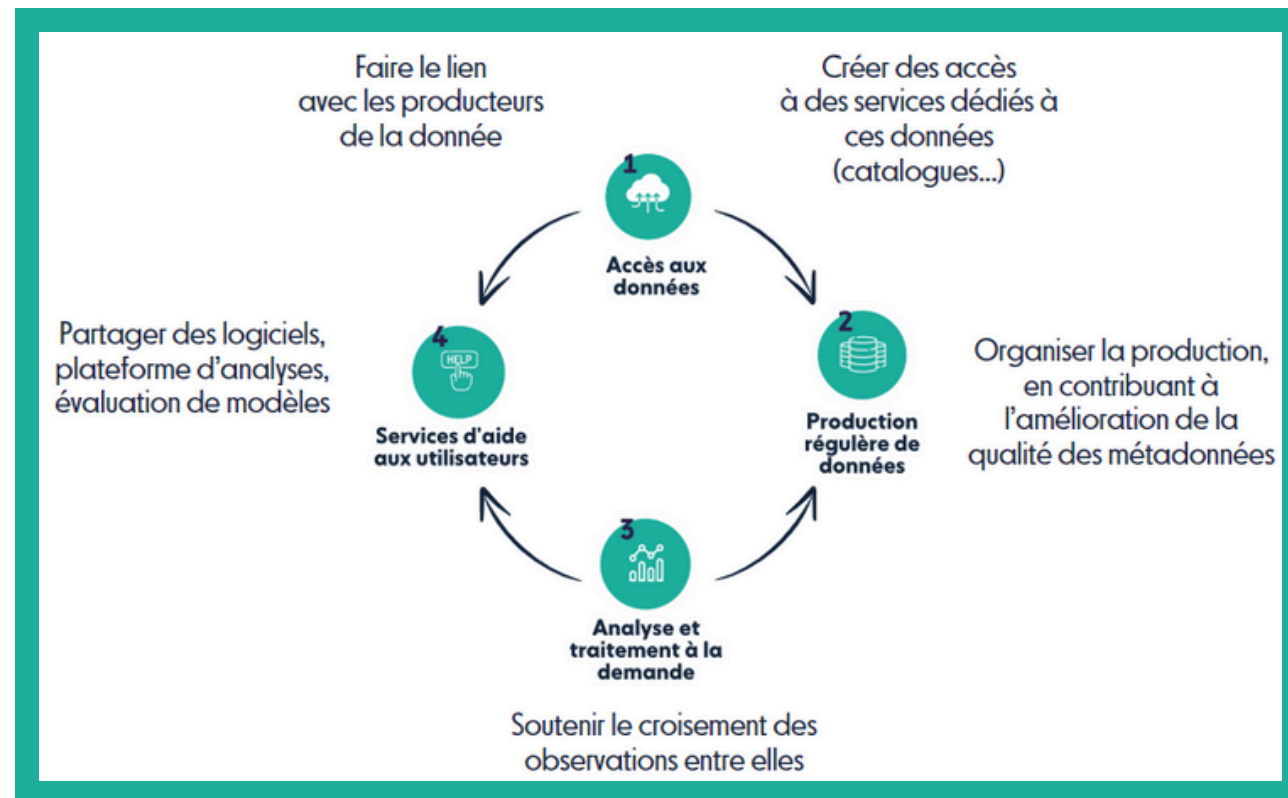


DES SERVICES FOURNIS PAR LES PÔLES ET DISPOSITIFS DE L'IR :



- ✓ Services aux producteurs de données
- ✓ Services de moyens de calcul
- ✓ Support aux campagnes
- ✓ Services logiciels et outils thématiques
- ✓ Appels à projet
- ✓ Bulletins d'informations et ateliers thématiques
- ✓ Animations en région avec les ART

DES SERVICES INTÉGRÉS TOUT AU LONG DU CYCLE DE LA DONNÉE



DES SERVICES FOURNIS PAR LES PÔLES ET DISPOSITIFS DE L'IR :

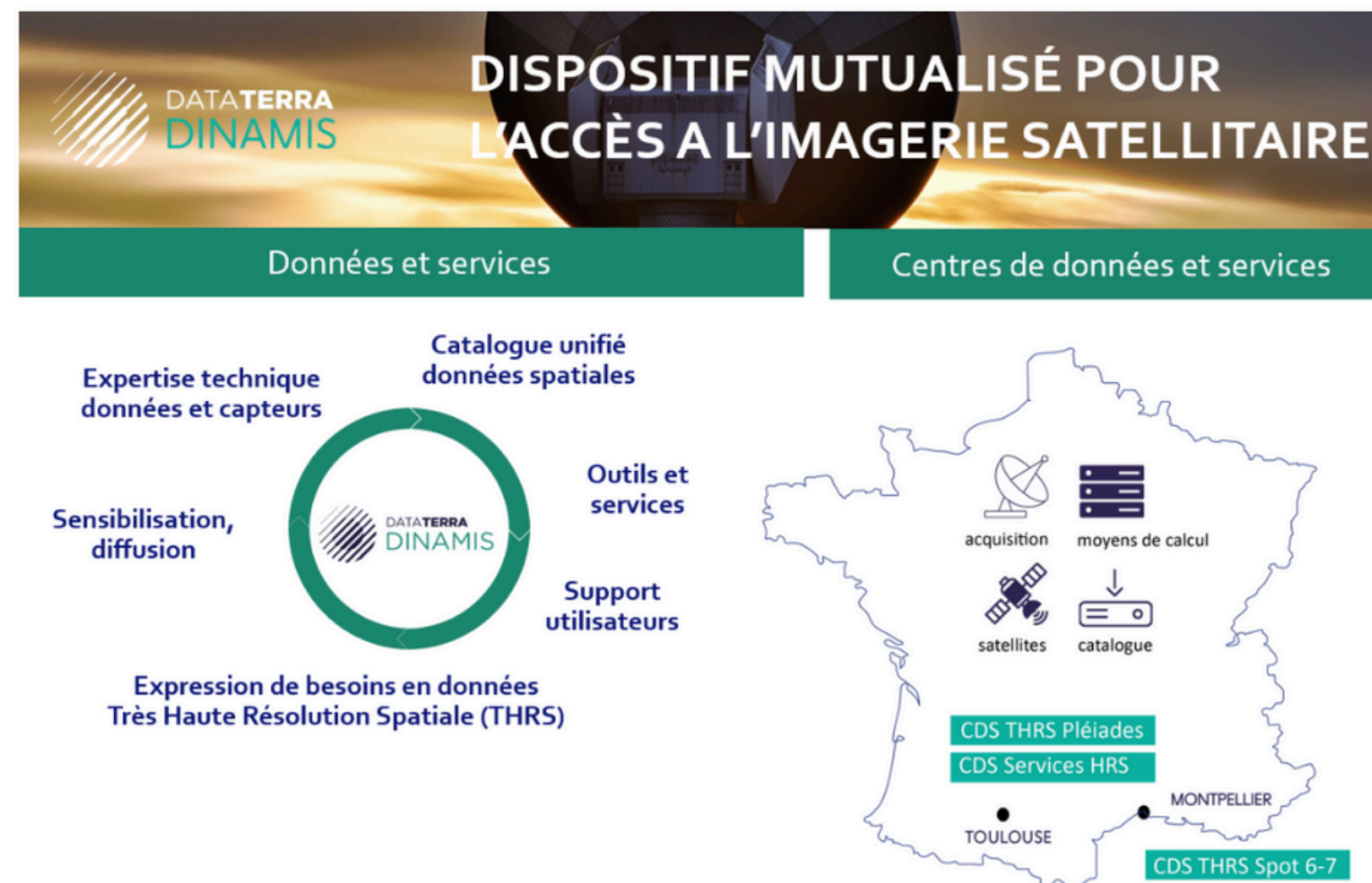


Tout en étant en lien avec :



- ✓ Services aux producteurs de données
- ✓ Services de moyens de calcul
- ✓ Support aux campagnes
- ✓ Services logiciels et outils thématiques
- ✓ Appels à projet
- ✓ Bulletins d'informations et ateliers thématiques
- ✓ Animations en région avec les ART

ZOOM SUR DINAMIS :



Pour les données à très haute résolution spatiale

- assure l'approvisionnement en images satellitaires des Pôles de données THEIA, ODATIS, FORMATERRE et AERIS de l'IR Data Terra.
- Réponse aux demandes ponctuelles des acteurs français nationaux et locaux pour des acquisitions ad-hoc sur le monde entier (Pléiades et SPOT 6-7)

- Pour accéder aux images : une adhésion groupée nécessite un porteur qui peut identifier des gens et prendre responsabilité
- Fonctionne en nouvelle aquitaine avec PIGMA
- Si d'autres CRIGES veulent négocier un accès pour leurs adhérents, c'est possible !

DES DONNÉES POUR MESURER LES DÉFIS À RELEVER ET **PASSER À L'ACTION**

1

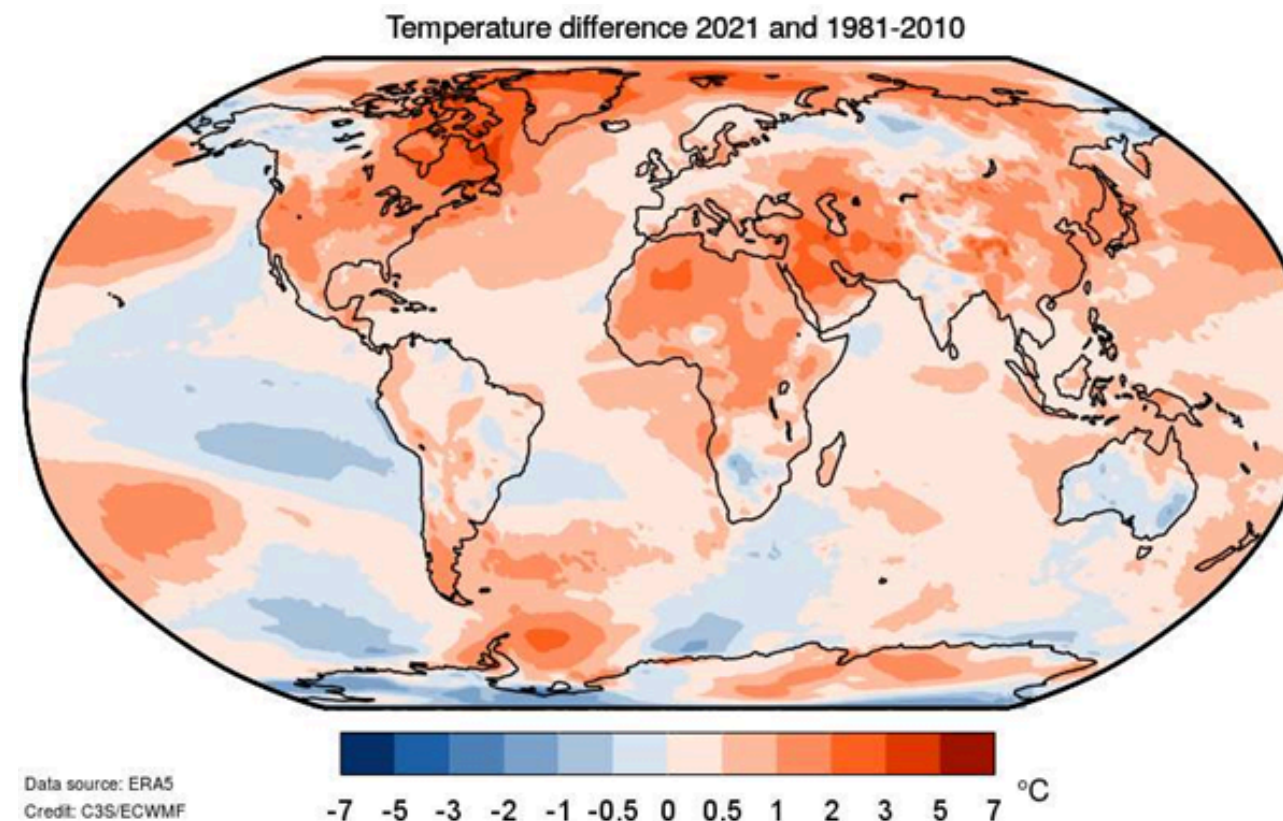
Accélération des impacts du changements climatiques, effondrement de la biodiversité, épuisement des ressources naturelles



2

+

Transformation profonde et irréversible des conditions de vie sur la planète, en l'espace d'une génération



=

Il faut agir pour s'adapter et engager des transitions radicales et systémiques

LES DONNÉES COMME OUTIL POUR LES ACTEURS DU TERRITOIRE

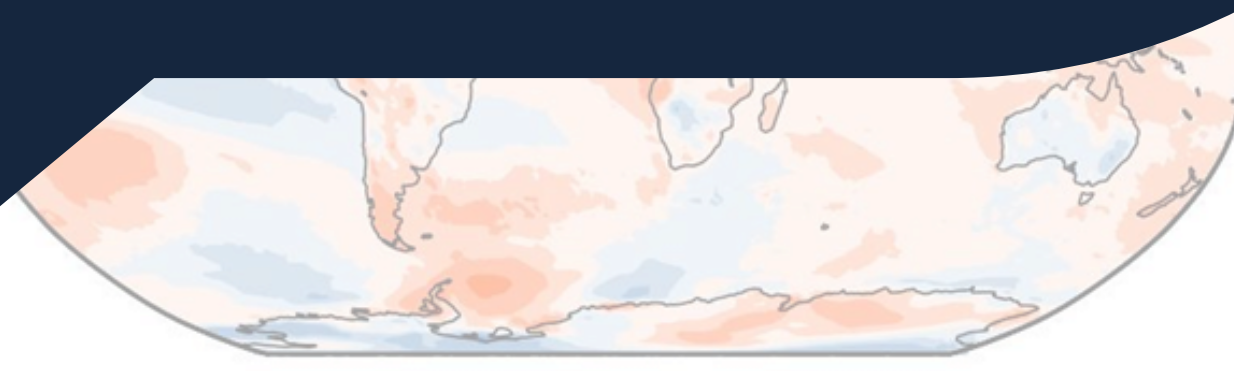
1

Accélération des
changements
effondrement de
épuisement des re

Face à ces enjeux, nos attentes :

- Disposer de données spatiales et temporelles récentes et comparables, à des **coûts maîtrisés**
- Analyser les données pour **objectiver l'impact** des projets sur l'environnement
- Satisfaire les **exigences** réglementaires croissantes
- **Diffuser** et rendre intelligibles les données au grand public

Il faut agir
pour s'adapter et
engager des
transitions radicales
et systémiques



LES ART : LE DISPOSITIF DE DATA TERRA POUR RÉPONDRE À CES ATTENTES



QU'EST CE QU'UNE ART ?

Un regroupement de structures publiques et privées ayant un intérêt pour la collecte, le traitement et l'interprétation des données environnementales pour l'action publique dans une région spécifique.

UN DISPOSITIF A
L'INTERFACE ENTRE
SOCIÉTÉ ET SCIENCE

POUR FACILITER L'ÉCHANGE
ENTRE PRODUCTEURS ET
UTILISATEURS DE DONNÉES
EN RÉGION



En France métropolitaine,
Nouvelle-Calédonie, Pays du Sud

LES ART : LE DISPOSITIF DE DATA TERRA POUR RÉPONDRE À CES ATTENTES



POUR QUI ?



Les scientifiques impliqués dans la production de données et de services pour l'environnement



Les acteurs publics impliqués dans la gestion et le suivi des territoires



Tous les utilisateurs publics et privés des données dans les régions

QUEL TYPE DE SERVICES ?



Diffuser et former aux données et services disponibles



Partager des retours et des besoins utilisateurs



Co-développer des produits et services de suivi adaptés aux besoins en région

TROIS OBJECTIFS CLÉS :

1 MAILLER

le territoire de lieux d'échanges entre producteurs et utilisateurs de données géolocalisées (spatiales, aériennes et in-situ) et des méthodes d'analyse associées

2 ANIMER

les échanges entre les communautés scientifiques et les acteurs de la gestion des territoires pour développer les usages autour des données environnementales

3 DIFFUSER

les informations et services pour répondre aux besoins spécifiques des utilisateurs de données en région



NOS ACTIONS

Informer



Webinaire organisé dans le cadre de l'ART Bourgogne-Franche-Comté

150

PARTICIPANTS

Partager

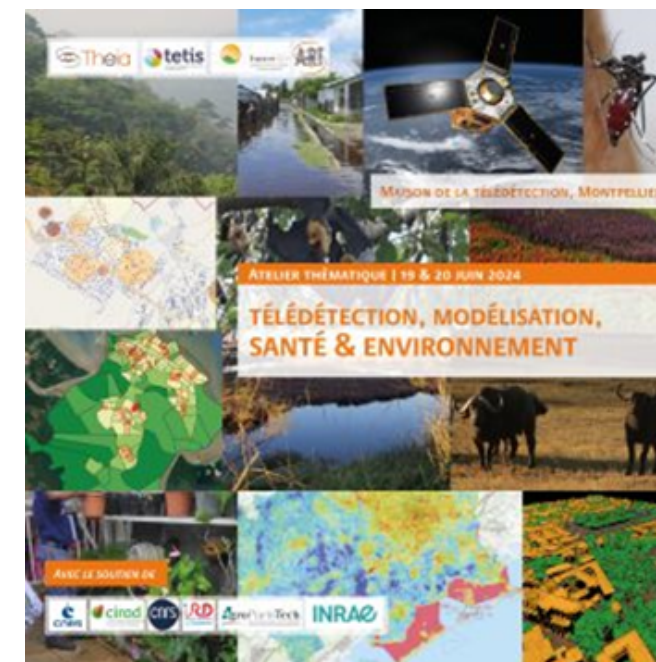


Atelier thématique co-porté par l'ART Bretagne

105

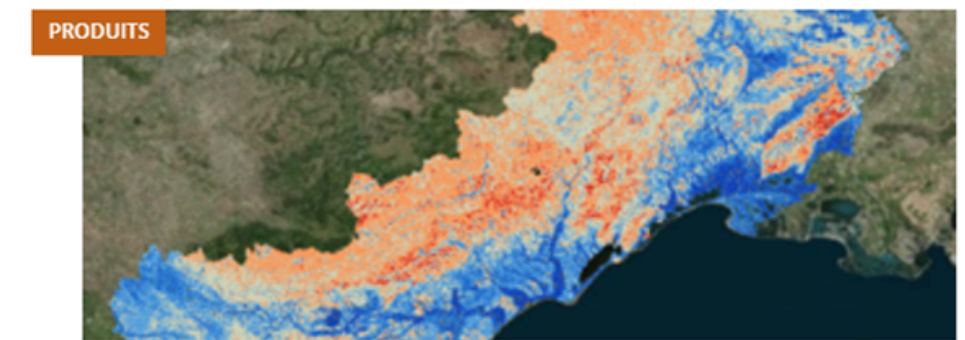
PARTICIPANTS SUR 1,5 JOURS

Former

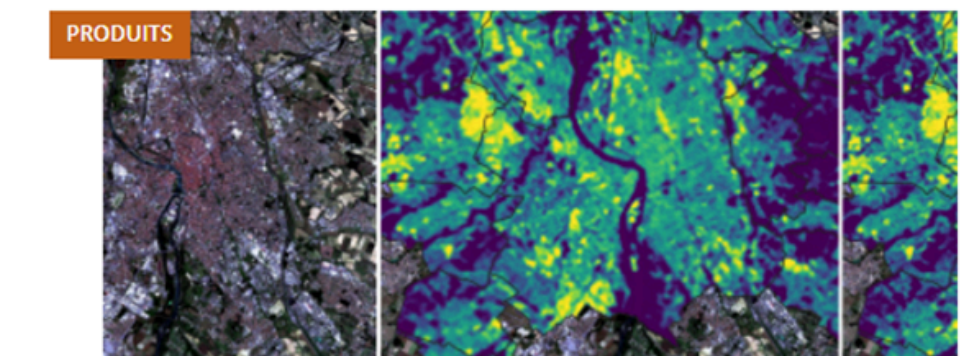


Atelier co-porté par l'ART GéoDEV : 1 journée de présentation, 1 journée de formation

Produits d'intérêt régional



CARTES DE PRÉDICTION DE PROPRIÉTÉS DES SOLS EN LANGUEDOC-ROUSSILLON



THERMOCITY

- Participation au réseau Expertise Territoire du Ministère de la Transition écologique (webinaires des 23 et 30 avril 2024 espace dédié de forum)
- Participation aux GéoDataDays à Nantes les 19 et 20 septembre 2024

L'EXEMPLE D'UNE ART ACTIVE DEPUIS 2017 : L'ART OCCITANIE



Deux antennes à
Toulouse et Montpellier

Deux structures porteuses :



Un programme d'ateliers et webinaires,
avec le soutien des Pôles de Data Terra :

- En 2024 |
 - Participation à la journée sols INRAE **THEIA**
 - Présentation aux journées lancement des Défis Clés O3T
- En 2023 |
 - Webinaire produit Thermocity **THEIA**
 - Atelier Télédétection, agriculture & Environnement | **THEIA**
 - Présentation lors des journées annuelles du CRIG Occitanie | **THEIA** Data Terra **DINAMIS**

En association avec :



IGN



L'EXEMPLE D'UNE ART ACTIVE DEPUIS 2017 : L'ART OCCITANIE



De 2024 à 2025 : Une série de webinaires dédiée aux enjeux de l'eau en Occitanie :

- De sept. 2024 – février 2025 |
 - 6 webinaires sur l'apport de la télédétection pour la gestion intégrée de l'eau en Occitanie | **THEIA** **ODATIS**
 - La prochaine session : le 12 novembre de 10h à 12h "Qualification de la sécheresse et conséquences en Occitanie"

Ressources des précédents webinaires,
programme et inscriptions :



L'EXEMPLE D'UNE ART ACTIVE DEPUIS 2017 : L'ART OCCITANIE



LE GT TÉLÉDÉTECTION

Vulgariser la télédétection



L'EXEMPLE D'UNE ART ACTIVE DEPUIS 2017 : L'ART OCCITANIE

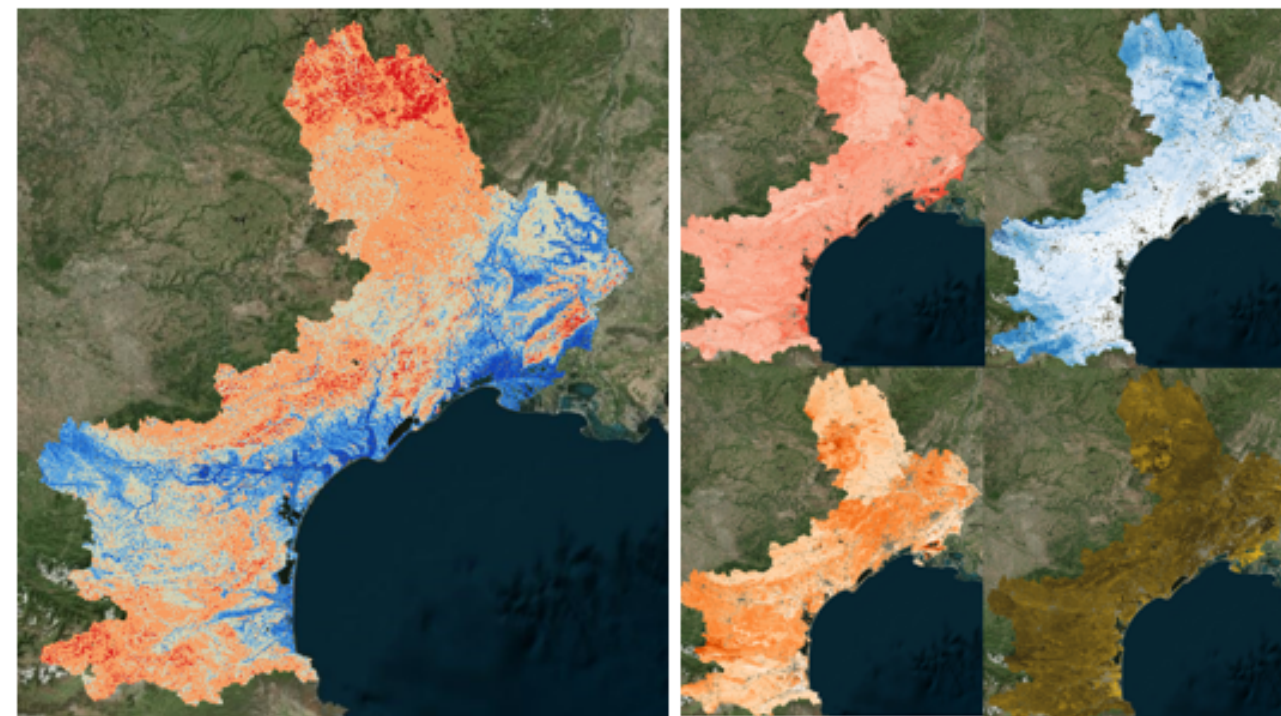
Une autre forme de collaboration entre l'ART Occitanie et Data Terra :

L'expertise de la recherche pour répondre aux besoins spécifiques en région



Le Centre d'Expertise Scientifique (CES) Végétation, Sols & Agrosystèmes de THEIA :

- Le Groupe "Propriété des sols" qui suit les spécifications du programme mondial GlobalSoilMap
- Ce groupe a fait une déclinaison régional des produits développés à l'échelle nationale
- Cette déclinaison est hébergée et distribuée par OPenIG



Exemples de produits cartographiques disponibles :

- Cartes de propriétés de sol (taux d'argile, limon, pH et carbone organique du sol)
- Carte du Réservoir Utile du sol

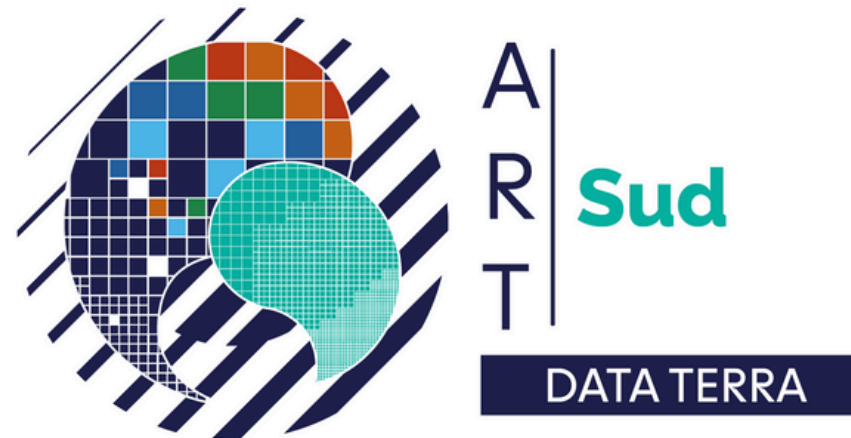
Valorisation des données existantes par OPenIG :

- via un GT Sols
- via un atelier "Téledétection, Agriculture et Environnement"
- via le séminaire IGCS de 2024 à Montpellier

L'ART SUD :



Créée en 2015 , en région
Provence-Alpes-Côte d'Azur



Objectifs :

- favoriser l'usage de la télédétection spatiale et aérienne
- créer une dynamique et une synergie régionale entre les acteurs publics et privés
- identifier les besoins des utilisateurs et producteurs de données
- accompagner les maîtres d'ouvrage et les maîtres d'œuvre
- organiser des sessions de formation
- faire émerger des projets innovants

Deux structures porteuses :

Portée par Christine Archias,
directrice du CRIGE PACA, et
Philippe Rossello, géoprospectiviste
à GeographR.



Priorités thématiques :

- ressource en eau
- agriculture
- urbanisme
- biodiversité
- forêt
- changement climatique

POUR EN SAVOIR PLUS SUR DATA TERRA :



<https://www.data-terra.org/>

<https://www.linkedin.com/company/dataterraorg/>

POUR SUIVRE L'ACTUALITÉ DES ART ET DE L'ART SUD :



<https://www.theia-land.fr/artlist/animation-regionale-theia-art/>

<https://www.linkedin.com/showcase/art-data-terra/>

<https://www.theia-land.fr/artlist/art-sud/>



